

## INFORME SEMANAL DE PRECIOS – CRIA E INVERNADA

### DIRECCION DE ANALISIS ECONOMICO PECUARIO

Semana del 11 de Octubre al 15 de Octubre de 2011

#### Comercialización de Hacienda en Remates de Feria

Cuenca del Salado, Noreste Bonaerense, Noroeste Bonaerense, Santa Fé y San Luis.

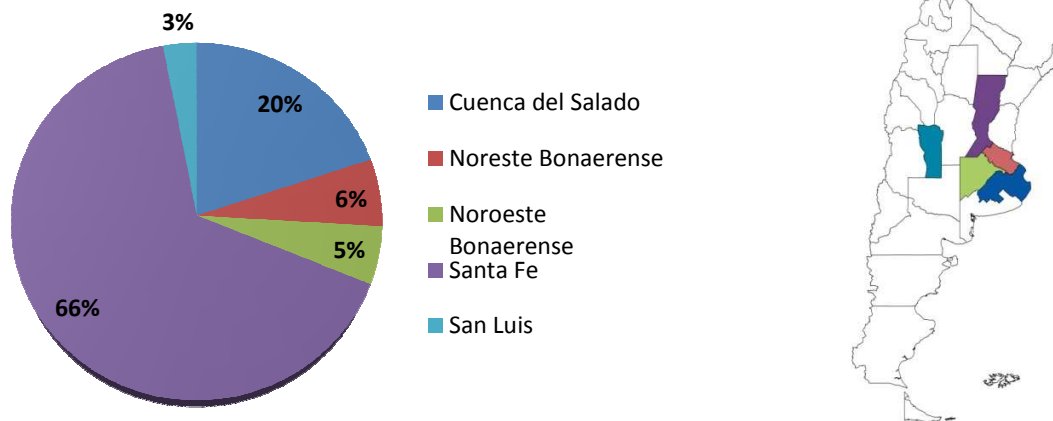
Cantidad de Cabezas Comercializadas: 28.825

Cuadro 1. Precios Promedio de Comercialización de Hacienda Vacuna en Remates de Feria, semana 41.

Invernada	Cabezas	\$ Max.	\$ Min.	\$/Kg. Vivo	Var. % Semana Anterior
Novillitos 260-300 Kg.	2.586	11,25	9,15	10,74	12,48%
Novillitos +300 Kg.	1.906	10,89	8,58	9,39	6,19%
Vaquillonas 210-250 Kg.	2.112	11,40	10,17	10,90	-2,54%
Vaquillonas 250-290 Kg.	643	10,65	10,06	10,36	1,40%
Vaquillonas +290 Kg.	20	10,74	10,74	10,74	15,54%
Terneros -160 Kg.	3.076	15,41	11,31	13,24	0,81%
Terneros 160-180 Kg.	2.783	13,71	11,04	12,64	0,73%
Terneros 180-200 Kg.	2.218	12,77	10,75	11,96	-2,66%
Terneros 200-230 Kg.	3.667	12,35	10,29	11,46	-6,08%
Terneros 230-260 Kg.	2.354	11,69	10,12	10,92	2,95%
Terneras -150 Kg.	1.372	15,46	12,06	12,96	-0,75%
Terneras 150-170 Kg.	1.804	13,68	11,55	12,37	7,93%
Terneras 170-190 Kg.	2.147	12,30	10,52	11,49	-5,25%
Terneras 190-210 Kg.	2.137	11,72	10,66	11,32	-1,50%
<b>IGCeI</b>				<b>11,61</b>	<b>-4,58%</b>

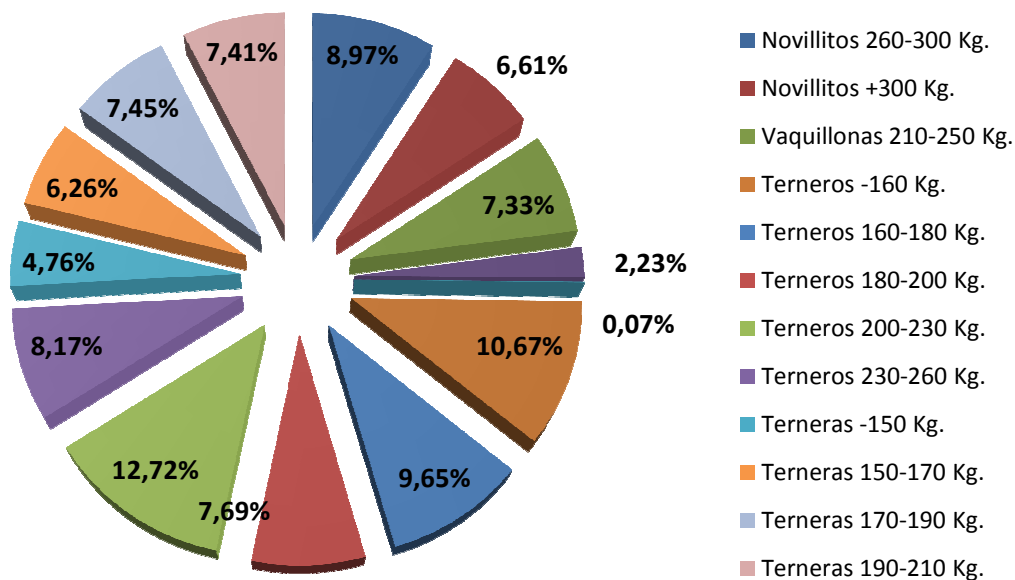
Fuente: Elaborado por la Dirección de Análisis Económico Pecuario-Dirección Nacional de Transformación y Comercialización de Productos Pecuarios-Subsecretaría de Ganadería-SAGyP-MAGyP con datos de [www.entresurcosycorrales.com.ar](http://www.entresurcosycorrales.com.ar)

**Figura 1. Participación de la Hacienda Vacuna Comercializada por Zona, semana 41.**



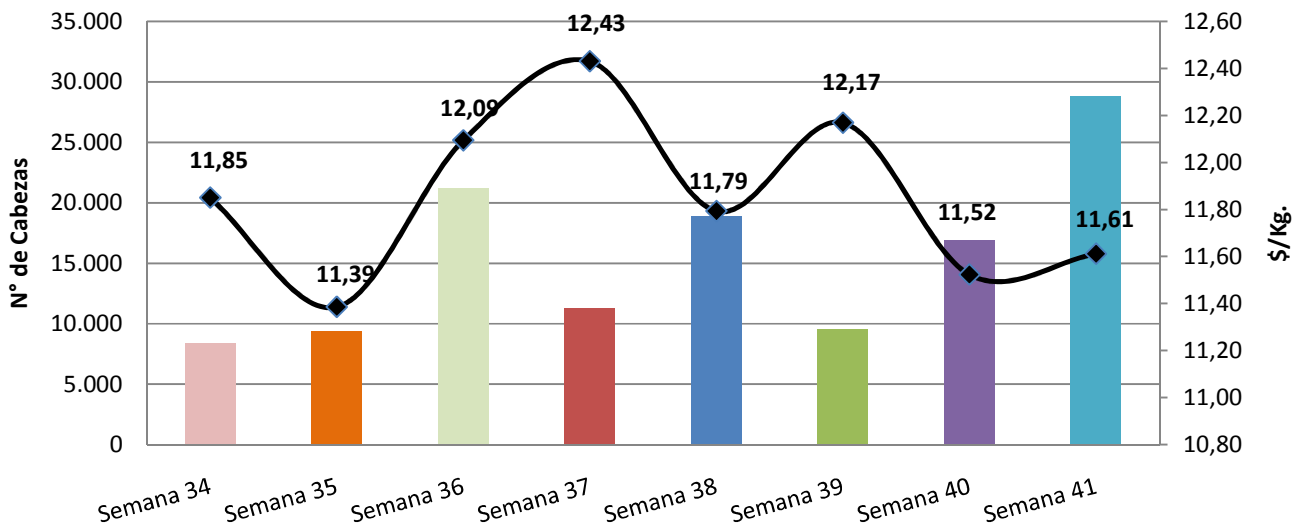
Fuente: Elaborado por la Dirección de Análisis Económico Pecuario-Dirección Nacional de Transformación y Comercialización de Productos Pecuarios-Subsecretaría de Ganadería-SAGyP-MAGyP con datos de [www.entresurcosycorrales.com.ar](http://www.entresurcosycorrales.com.ar)

**Figura 2. Participación de la Hacienda Vacuna Comercializada por Categoría, semana 41.**



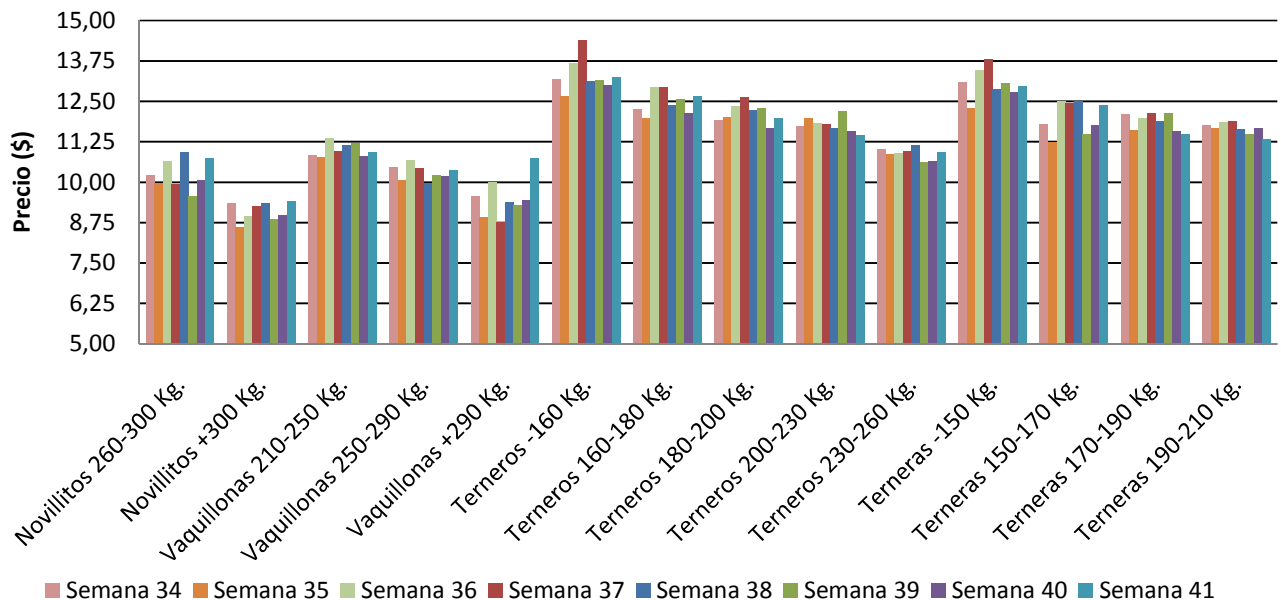
Fuente: Elaborado por la Dirección de Análisis Económico Pecuario-Dirección Nacional de Transformación y Comercialización de Productos Pecuarios-Subsecretaría de Ganadería-SAGyP-MAGyP con datos de [www.entresurcosycorrales.com.ar](http://www.entresurcosycorrales.com.ar)

**Figura 3. Evolución del N° de Cabezas Comercializadas, semana 34 a 41.**



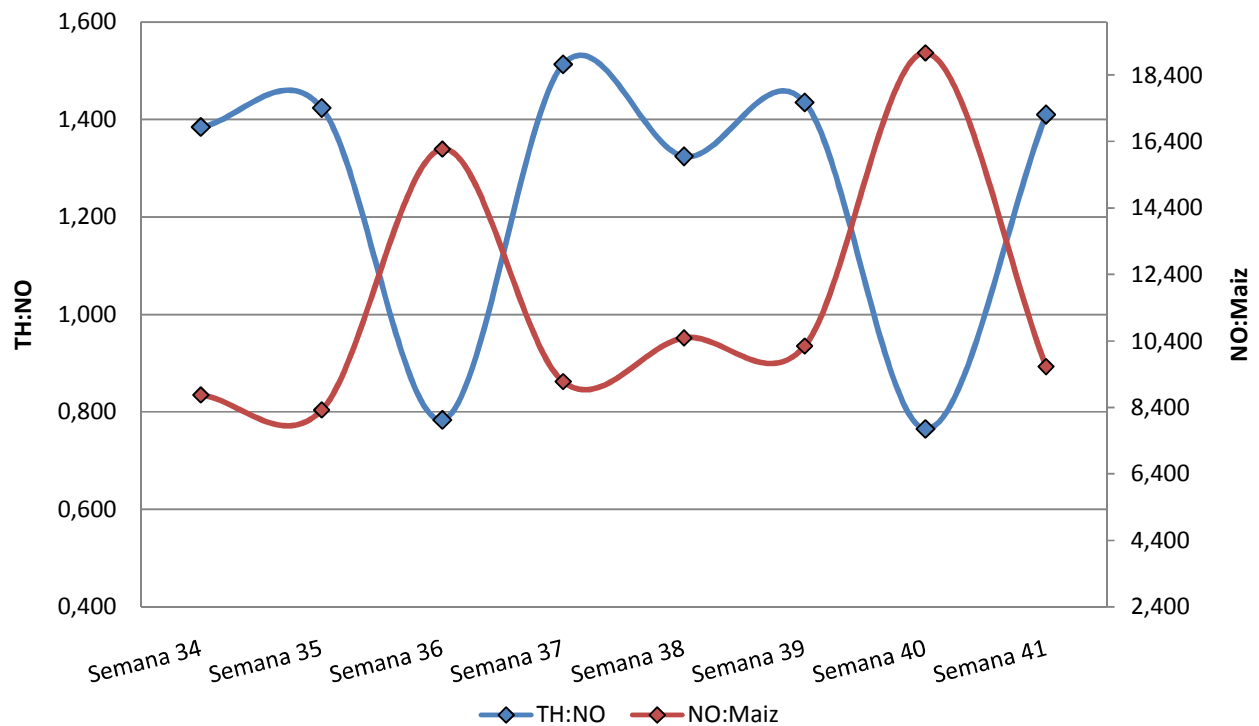
Fuente: Elaborado por la Dirección de Análisis Económico Pecuario-Dirección Nacional de Transformación y Comercialización de Productos Pecuarios-Subsecretaría de Ganadería-SAGyP-MAGyP con datos de [www.entresursosycorrales.com.ar](http://www.entresursosycorrales.com.ar)

**Figura 4. Evolución del Precio Promedio en pesos de la Hacienda Comercializada, semana 34 a 41.**



Fuente: Elaborado por la Dirección de Análisis Económico Pecuario-Dirección Nacional de Transformación y Comercialización de Productos Pecuarios-Subsecretaría de Ganadería-SAGyP-MAGyP con datos de [www.entresursosycorrales.com.ar](http://www.entresursosycorrales.com.ar)

Figura 5. Relación Precio \$/kg. vivo, Ternero/Novillo y Novillo/Maíz. Semana 34 a 41.



Fuente: Elaborado por la Dirección de Análisis Económico Pecuario-Dirección Nacional de Transformación y Comercialización de Productos Pecuarios-Subsecretaría de Ganadería-SAGyP-MAGyP con datos de [www.entresurcosycorrales.com.ar](http://www.entresurcosycorrales.com.ar) y DIMEAGRO.

**Ante cualquier consulta contactar**

Lic. Diego Ponti

Correo electrónico: [productos\\_pecuarios@minagri.gob.ar](mailto:productos_pecuarios@minagri.gob.ar)

*Dirección de Análisis Económico Pecuario*

**DIRECCION NACIONAL DE TRANSFORMACION Y  
COMERCIALIZACION DE PRODUCTOS PECUARIOS**

**Subsecretaría de Ganadería**

**Secretaría de Agricultura, Ganadería y Pesca**